



Ti diamo il benvenuto nel mondo delle tinte vegetali per capelli khadi.

Grazie per aver scelto di utilizzare una tinta vegetale per capelli khadi. I tuoi capelli saranno splendidi, luminosi e colorati in modo naturale.

La nostra promessa

- Prodotto naturale e vegano al 100 %
- Cosmesi naturale certificata conforme agli standard COSMOS BDIH
- Sorprendente potere coprente grazie all'elevata concentrazione di principi attivi delle erbe indiane
- Per realizzare la colorazione in polvere khadi selezioniamo solamente le parti più pregiate delle piante

Il risultato

- Ottimo potere coprente e ottima copertura dei capelli grigi
- Colore brillante e intenso
- Capelli sani e luminosi

È molto semplice. Avrai solamente bisogno di...

- La tinta vegetale per capelli khadi
- Per la preparazione della tinta: acqua calda, termometro, cucchiaino, ciotola, frusta a mano
- Per l'applicazione: spazzola e/o pettine, pinze per capelli, guanti e cuffia (contenuti nella confezione), pennello per applicazione tinta, asciugamano per proteggere gli indumenti

1. Preparazione



- Lava i capelli con uno shampoo naturale.
- Versa la tinta in polvere khadi in una ciotola: 100 g per una colorazione completa, 50 g per una colorazione delle radici.
- Riscalda l'acqua portandola alla temperatura corretta per il colore da te scelto (consulta la tabella per l'utilizzo delle tinte vegetali khadi).
- Versa dell'acqua nella tinta in polvere e mescola molto bene fino a ottenere un composto dalla consistenza cremosa.

- Metti la ciotola con la tinta a bagnomaria con acqua calda, questo accorgimento consentirà di mantenere la temperatura.

2. Applicare la tinta



- Con il pennello (in caso di colorazione delle radici): prepara i capelli dividendoli in sezioni, come descritto nel tutorial che puoi consultare su khadi.de, applica la tinta con il pennello. Se hai scelto di tingere le radici, applica il prodotto solamente sulle zone interessate.
- Senza pennello (in caso di colorazione completa): se preferisci applicare il colore senza pennello, distribuisce semplicemente tutto il colore sui capelli utilizzando le mani. Ti consigliamo di effettuare

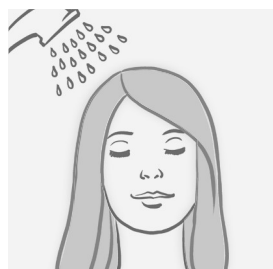
questo passaggio preferibilmente con la testa in giù sulla vasca da bagno, è importante che applichi il colore su tutte le zone che desideri tingere e che la tinta venga distribuita molto bene sui capelli.

3. Tempo di posa



- In base all'intensità del colore che desideri ottenere, lascia la tinta in posa per 30-120 minuti (consulta la tabella per l'utilizzo delle tinte vegetali khadi).
- Non importa per quanto tempo tu voglia lasciare agire la tinta vegetale per capelli: è un prodotto completamente sicuro che idrata i tuoi capelli e il tuo cuoio capelluto.

4. Risciacquo



- Risciacqua la tinta dai capelli con acqua calda.
- Non utilizzare shampoo o prodotti per la cura dei capelli per 24 - 48 ore, in questo modo i pigmenti colorati potranno svilupparsi al meglio.
- Se non desideri ottenere riflessi rossi, non utilizzare un getto d'aria troppo caldo durante l'asciugatura.

5. Fissare il colore



- Prima di effettuare il primo lavaggio con lo shampoo, fissa il tuo nuovo colore con un olio per capelli khadi. Utilizza 6-10 gocce di olio e lascialo agire sui capelli per almeno 30 minuti o durante la notte.

Consigli per colorare i capelli con la tinta vegetale per capelli khadi

Tonalità personalizzate: La tua fantasia non ha limiti: tutte le nostre nuance possono essere mescolate tra di loro, così potrai ottenere un risultato personalizzato o trovare la tua tonalità preferita. Se hai dei dubbi sul fatto che la nuova tonalità ti possa piacere, inizia colorando solamente una ciocca di capelli.

Prima di applicare la tinta: Le tinte vegetali per capelli khadi si stendono come un velo su ogni singolo capello, donando un colore intenso e brillante alla tua chioma. Affinché i pigmenti colorati si leghino al capello, ti consigliamo di non utilizzare prima della colorazione prodotti con siliconi e sostanze che creano un film sul capello, inoltre ti consigliamo di eliminare dalla capigliatura i residui di prodotti per capelli. Le sostanze sintetiche come i siliconi e le sostanze che creano un film si stendono sul capello come una pellicola di plastica. Questa pellicola impedisce alla tinta vegetale di legarsi al capello e la fa semplicemente scivolare via. Per ottenere un risultato ottimale consigliamo di utilizzare gli shampoo, la polvere detergente e le maschere per capelli khadi.

Copertura dei capelli grigi: La tinta vegetale per capelli khadi copre con efficacia i capelli bianchi e grigi. Se hai una piccola quantità di capelli bianchi o grigi, scegli semplicemente la tonalità che desideri e procedi alla colorazione. Se hai molti capelli bianchi o grigi, puoi ottenere buoni risultati con il metodo di colorazione in due fasi.

Colorazione in due fasi: La colorazione in due fasi khadi è utile se desideri coprire efficacemente i capelli grigi oppure se desideri realizzare una tonalità scura partendo da un colore molto chiaro. Realizzare la colorazione in due fasi è molto semplice: applica prima una tonalità dorata o tendente al rosso come pre-colorazione e successivamente la tonalità che desideri ottenere. Puoi realizzare entrambe le fasi della colorazione direttamente una dopo l'altra nell'arco della stessa giornata.

Riflesso verde: Raramente può accadere che, dopo la colorazione, il capello abbia un riflesso tendente al verde: in questo caso risciacqua i capelli con acqua calda e asciugali con un getto d'aria caldo. In alternativa puoi risciacquare i capelli con una miscela a base di acqua e henné: mescola 1 cucchiaino da tavola di henné con 300 ml di acqua e versa la miscela sulla capigliatura. Lascia agire per qualche minuto e risciacqua con acqua calda. Ripeti l'azione fino a quando avrai ottenuto il colore desiderato.

Capelli colorati o schiariti con sostanze chimiche: Le tinte per capelli sintetiche, le schiariture o la permanente agiscono attraverso sostanze chimiche sull'interno del capello e ne rovinano la struttura. Se dopo un trattamento con sostanze chimiche viene utilizzata una tinta per capelli vegetale, si possono ottenere risultati cromatici indesiderati. Per questo motivo consigliamo di attendere almeno 10 lavaggi e di preparare bene la tua chioma alla colorazione. Su khadi.de ti spieghiamo come fare.

Realizza il colore dei tuoi desideri in soli tre passi con Color Change System: Color Change System di khadi è la soluzione ideale per colorare i tuoi capelli con le tinte naturali di khadi. Visita khadi.de per maggiori informazioni

Tabella per l'utilizzo delle tinte vegetali khadi:

Tinte vegetali per capelli khadi	Pre-colorazione in caso di capelli bianchi o chiari	Temperatura di preparazione tinta	Tempi di posa
Tonalità bionde	Per tonalità a partire dal biondo scuro, effettuare la pre-colorazione con biondo dorato oppure castano chiaro	Acqua riscaldata a 50 °C	30-60 minuti
Tonalità castane	Per tonalità a partire dal castano scuro o più scure, effettuare la pre-colorazione con castano chiaro o henné puro	Acqua riscaldata a 50 °C	30-120 minuti
Tonalità rosse	Non è necessaria una pre-colorazione	Acqua riscaldata a 90 °C	30-120 minuti
Tonalità nere	Per tonalità a partire dal nero o più scure, effettuare la pre-colorazione con castano chiaro o henné puro	Acqua riscaldata a 50 °C	30-120 minuti